



FEDERCHIMICA
CONFINDUSTRIA



Responsible Care®

RESPONSIBLE CARE SELF-ASSESSMENT WEB TOOL

**L'integrazione delle sostenibilità nella
strategia aziendale: un elemento
fondamentale per il successo delle imprese
nel medio periodo**

26 gennaio 2020

Sostenibilità elemento di competitività delle imprese



Milton Friedman
Nobel Economia 1976

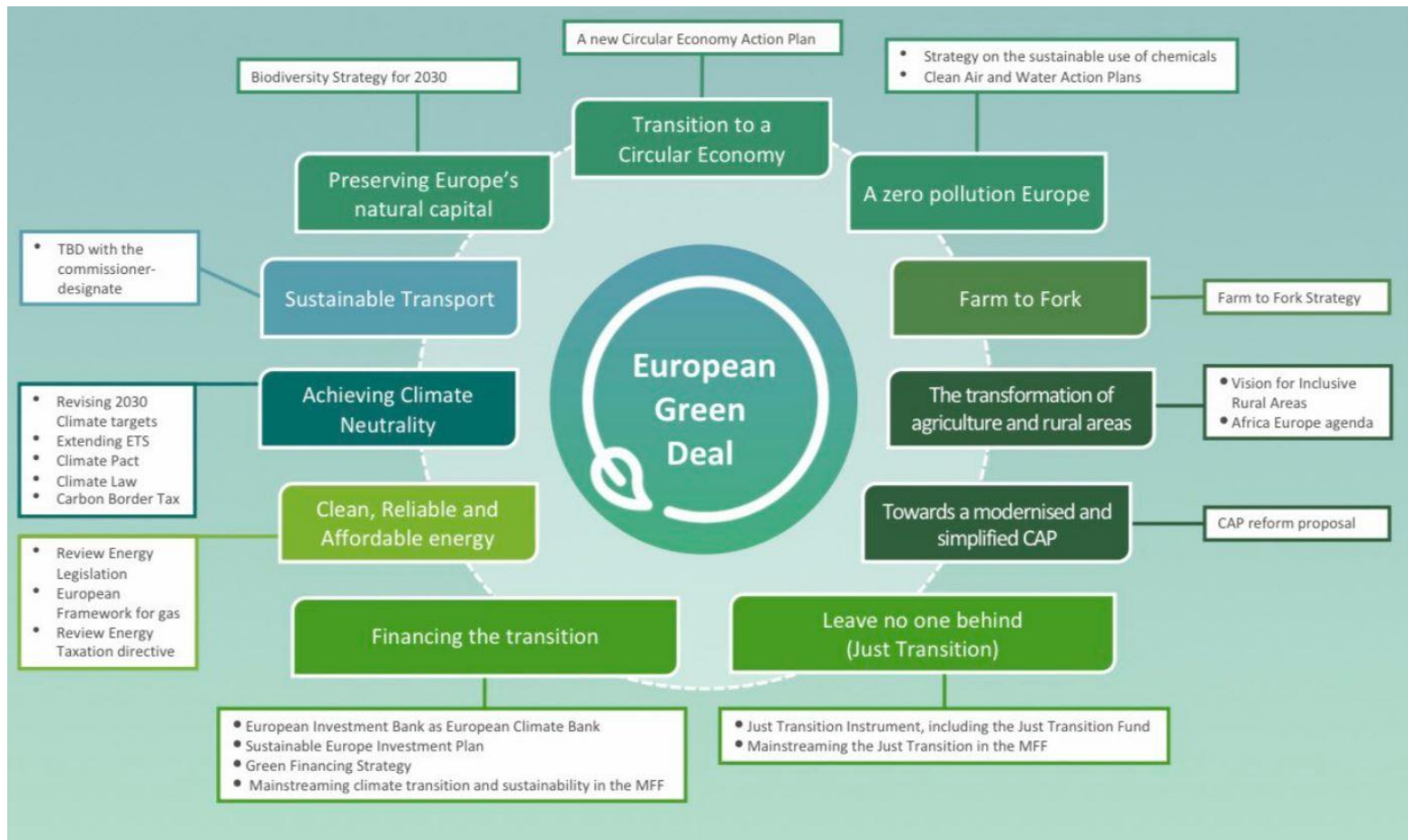
- Interessi degli Azionisti
- Massimizzare i profitti
- Minimizzare i costi
- Competizione
- Sistemi di produzione lineari
- Ricercare vantaggi per se stessi
- Crescita



Amartya Sen
Nobel Economia 1998

- Interessi degli Stakeholders
- Massimizzare la creazione di valore
- Ottimizzare la value chain
- Cooperazione
- Sistemi di produzione circolari
- Ricercare vantaggi per bene comune
- Sviluppo

European Commission Green Deal



Gli obiettivi ONU sullo sviluppo sostenibile



Changing of consumers preferences and retailers and brands reaction



54% of consumer (67% among millennials) is willing to pay a premium for more sustainable products

+

28% not willing but choose such a products over others*



Strong sustainability impact on the whole value chain

*Source: Accenture Global Consumer Sustainability Survey

La finanza sostenibile: un altro elemento da valutare con molta attenzione

MF

MF FOCUS

ESG, il tema della sostenibilità sarà un trend di lungo periodo

I fondi sostenibili stanno crescendo d'importanza nelle scelte d'investimento tanto da aver raddoppiato nel 2019 il totale dell'attivo gestito. E vengono privilegiati dalle nuove generazioni, risparmiatori e investitori di domani

ALLARME CLIMA

Bce, il nuovo «bazooka» di Lagarde è contro il climate change

Lagarde, che dal 1° novembre guiderà la Banca centrale europea, ha preso posizione contro il mutamento climatico. E non è sola: su iniziativa di Mark Carney, numero uno della Banca d'Inghilterra, è nato un colossale network finanziario a difesa dell'ambiente con trenta tra banche centrali e istituti di regolamentazione, forte di un portafoglio complessivo di 100mila miliardi di dollari

SERVIZIO | LETTERA DI LARRY FINK

T

Il re degli investitori Larry Fink (BlackRock): il climate change trasformerà per sempre la finanza

Il fondatore e ceo della più grande società mondiale di gestione: il rischio climatico ci obbliga «a riconsiderare le fondamenta stesse della finanza moderna»

di Enrico Marro



(AFP)

La sostenibilità deve essere integrata nella strategia aziendale



Environmental

Protezione
Prevenzione
Conservazione
Efficienza



Social

Sicurezza
Salute
Crescita sociale
Benessere



Governance

Comportamenti
Finanza
Valore
Profitto



Strategia aziendale – modelli di business

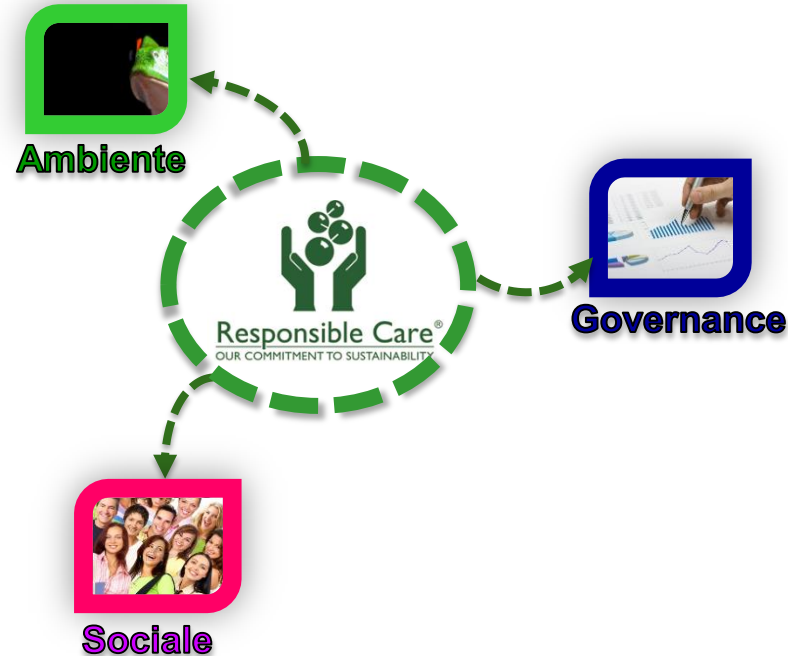
Responsible Care

Il Programma dell'industria chimica per lo sviluppo sostenibile

E' il Programma **volontario** dell'industria chimica per la gestione virtuosa e responsabile

Condiviso con le **Organizzazioni sindacali** e dal 2006 inserito nel **CCNL**

Persegue il miglioramento continuo sulla **Sicurezza, Salute, Ambiente e Governance** con lo scopo di contribuire allo sviluppo sostenibile dell'industria chimica.



I Principi Guida del Programma Responsible Care

Miglioramento continuo su Sicurezza, Salute e Ambiente come parte integranti della politica aziendale.

Uso efficiente delle risorse, riduzione delle emissioni e minimizzazione dei rifiuti.

Ascolto, dialogo aperto e **informazione trasparente** con tutti gli stakeholders per capire le loro preoccupazioni e le loro aspettative.

Cooperazione con clienti e fornitori per la Sicurezza dei prodotti e dei loro residui.

Sviluppare ed applicare **comportamenti etici** in tutta l'organizzazione dell'impresa.

Cooperare con i Governi e le organizzazioni a tutti i livelli per sviluppare e implementare normative efficaci ed efficienti.

L'evoluzione dell'industria chimica in Italia verso la sostenibilità

1970

1980

2000

2050

Sicurezza e salute

- Infortuni e malattie professionali inferiori rispettivamente del 34% e 52% rispetto alla media manifatturiera

Emissioni in aria e acqua

- Rispetto al 1990
- in acqua - 78%
 - in atmosfera - 95%

Risorse, energia e cambiamenti climatici

- Rispetto al 1990
- Energia - 51%
 - Efficienza energetica + 49%
 - Gas Serra - 54%
 - Consumi idrici - 37% (rispetto al 2005)

Economia circolare

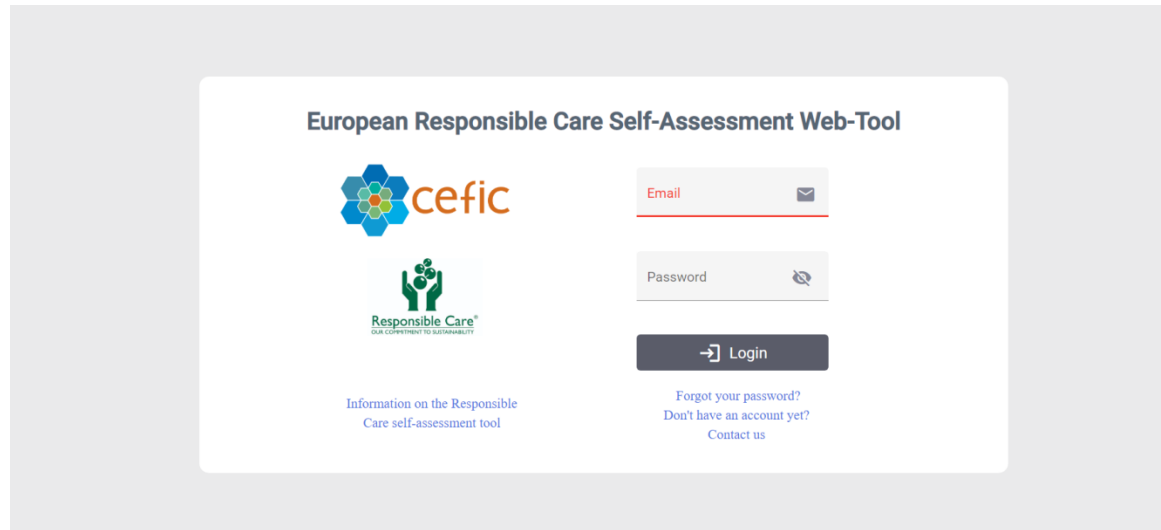
- 26,8% dei rifiuti prodotti riciclati e solo il 4,8% avviati a discarica



Responsible Care[®]
OUR COMMITMENT TO SUSTAINABILITY

I capitoli del Self Assessment Web-Tool

1. A corporate leadership culture
2. Safeguarding people and the environment
3. Strengthening chemicals management systems
4. Influencing business partner
5. Engaging stakeholders
6. Contributing to sustainability



The screenshot shows the login interface for the European Responsible Care Self-Assessment Web-Tool. The page features the following elements:

- Title:** European Responsible Care Self-Assessment Web-Tool
- Logos:**
 - cefic:** A logo consisting of a blue flower-like shape with a yellow center and the text "cefic" in orange.
 - Responsible Care:** A logo with two green hands holding a globe, with the text "Responsible Care" and "OUR COMMITMENT TO SUSTAINABILITY" below it.
- Input Fields:**
 - Email:** A text input field with a red underline and an envelope icon.
 - Password:** A text input field with a password icon (an eye with a slash).
- Buttons:**
 - Login:** A dark grey button with a right-pointing arrow and the text "Login".
- Links:**
 - [Information on the Responsible Care self-assessment tool](#) (blue text)
 - [Forgot your password?](#) (blue text)
 - [Don't have an account yet?](#) (blue text)
 - [Contact us](#) (blue text)

Cosa cambierà per le imprese Responsible Care

1. Il Responsible Care Self – Assessment Tool sostituirà l'attuale Sistema di Gestione Responsible Care
2. Periodo transitorio (almeno fino al 2022) per:
 - Verifica di Terza Parte Responsible Care
 - Agevolazioni INAIL per prevenzione

Ovviamente rimane invariata la compilazione annuale del Questionario degli Indicatori di Performance Responsible Care